



Technische Daten

Anschluss: Rohrgewinde zylindrisch nach DIN/ISO 228

Nennweiten: DN4 bis DN50 (G1/8" bis G2")

Nennndruck: PN400 bis PN350

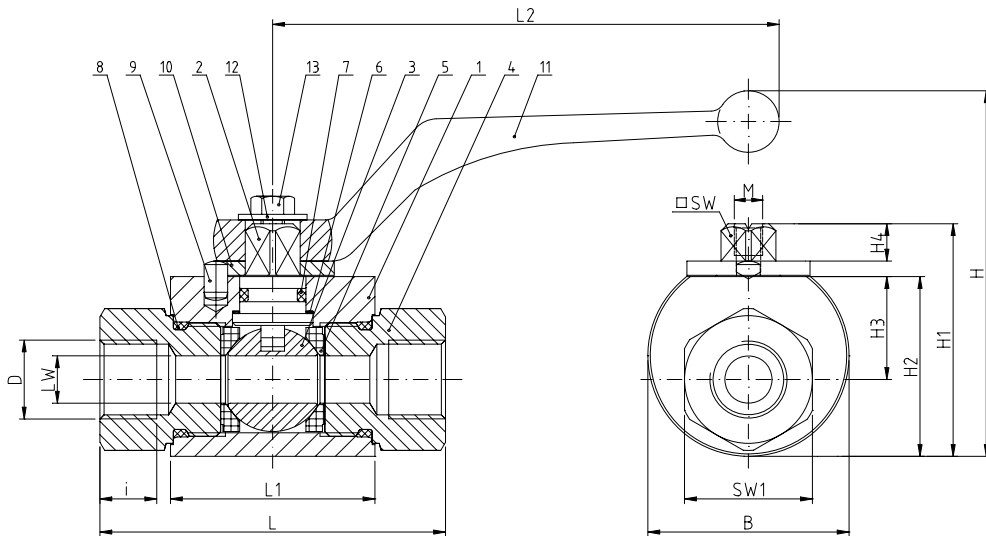
Temperaturbereich: -20°C bis +100°C (optional max. 220°C)
(abhängig vom Betriebsdruck)

Einsatzgebiete: Hydraulik, Lackiertechnik, Brandschutz, Fahrzeugbau, Bergbau, Anlagenbau für Öle, Gase, Druckluft usw.

Besonderheiten:

- Völlige Wartungsfreiheit • Ausblassichere Schaltwelle
- Auch für Niederdruck und Vakuum einsetzbar
- Bohrung für Antriebsaufbau, Totmannschaltung (optional)

Weitere Optionen und Informationen auf Anfrage!



Maße in mm

Pos.	Benennung	Description	Material (Standard)	Material	Stück
1	Gehäuse	Body	Edelstahl 1.4571/316Ti	Edelstahl 1.4571/316Ti	1
2	Schaltwelle	Stem	Edelstahl 1.4571/316Ti	Edelstahl 1.4571/316Ti	1
3	Kugel	Ball	Edelstahl 1.4571/316Ti	Edelstahl 1.4571/316Ti	1
4	Anschlußstutzen	Adapter	Edelstahl 1.4571/316Ti	Edelstahl 1.4571/316Ti	2
5	Kugeldichtung	Ball seat	POM (Delrin)	PTFE	2
6	Lauftring	Thrust ring	PTFE	PTFE	1
7	Schaltwellendichtung	Stem o-ring	NBR	Viton	1
8	Gehäusedichtung	Body o-ring	NBR	Viton	2
9	Anschlagsift	Stop	Edelstahl 1.4571/316Ti	Edelstahl 1.4571/316Ti	1
10	Anschlagscheibe	Stop washer	Edelstahl	Edelstahl	1
11	Handhebel	Handle	Zinkdruckguss (Stahl, VA optional)	Zinkdruckguss (Stahl, VA optional)	1
12	Scheibe	Washer	Edelstahl	Edelstahl	1
13	Schraube	Screws	Edelstahl 8.8	Edelstahl 8.8	1

DN	LW	D	i	L	L1	L2	B	H	H1	H2	H3	H4	□SW	SW1	M	PN	Kg
4	5	G 1/8"	9	69	36	107	35	71,5	43,5	32	19	8	9	22	M5	400	0,35
6	6	G 1/4"	12	69	36	107	35	71,5	43,5	32	19	8	9	22	M5	400	0,35
10	8	G 3/8"	12	69	43	107	42	77,5	49,5	38	21,5	8	9	22	M5	400	0,35
10	10	G 3/8"	12	73	43	107	42	77,5	49,5	38	21,5	8	9	27	M5	400	0,50
13	13	G 1/2"	14	85	48	107	45	80	52	40	22	8	9	30	M5	400	0,65
16	15	G 1/2"	14	84	48	165	50	115	62	46	27	12	12	32	M6	400	0,75
20	20	G 3/4"	17	96	62	165	60	126	74	57	31,5	12	14	41	M6	400	1,50
25	24	G 1"	19	113	66	165	65	129	79	63	35	12	14	46	M6	400	2,00
32	24	G 1 1/4"	20	121	81	211	90	145,5	104	84	46	13,5	17	50	M8	350	2,10
40	24	G 1 1/2"	24	124	85	211	83	152,5	111	92	50,5	13,5	17	55	M8	350	2,10
32	32	G 1 1/4"	20	110	81	211	90	145,2	104	84	46	13,5	17	60	M8	350	3,80
40	32	G 1 1/2"	24	135	85	211	83	152,5	111	92	50,5	13,5	17	60	M8	350	3,80
40	38	G 1 1/2"	22	120	85	211	83	152,5	111	92	50,5	13,5	17	70	M8	350	6,10
50	38	G 2"	26	147	100	211	100	176,5	130	111	61	13,5	19	75	M8	350	6,10
50	48	G 2"	28	140	100	211	100	176,5	130	111	61	13,5	19	85	M8	350	9,10