

Technische Daten

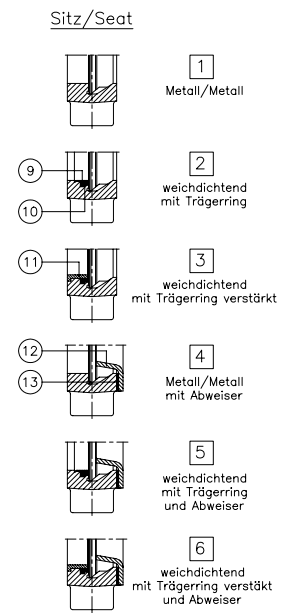
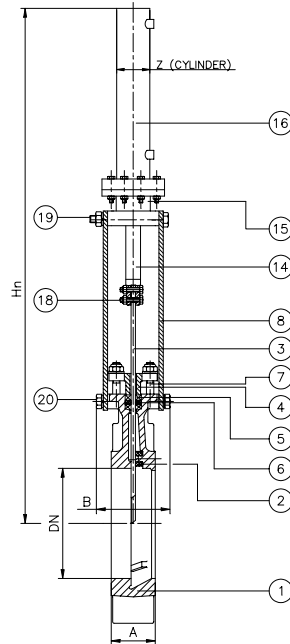
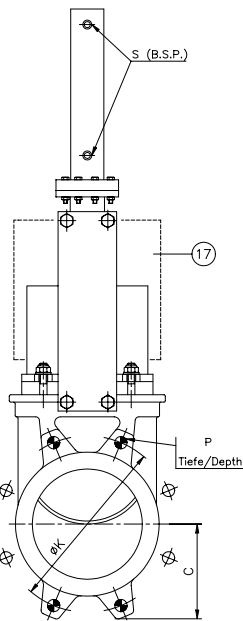
Anschluss: Flansch (ANSI-Flansch optional)
Nennweiten: DN25 bis DN1200
Nenndruck: PN10 (PN16 optional)
Temperaturbereich: -20°C bis max.+500°C
 (abhängig vom Betriebsdruck u. Dichtungsmaterial)

Einsatzbereiche: Abwasserindustrie, Papierindustrie, Anlagenbau für Wasser, Öle, Kraftstoffe, Pulver, Stäube, Schlämme, Pasten usw.

Besonderheiten:

- Voller Durchgang
- Kurze Baulängen • Als Regelschieber einsetzbar
- ◆ Hebel, Hand/Kettenrad, Getriebe, Pneum./Elektroantrieb (optional)

☞ **Weitere Optionen und Informationen auf Anfrage!**



Maße in mm

Pos.	Benennung	Description	Material (Grauguss)	Material (Edelstahl)	Stück
1	Gehäuse	Body	GG25	CF8M	2
2	Führung	Guide	RCH-100	RCH-100	2
3	Schieberplatte	Knife	AISI 304	AISI 316	1
4	Stopfbuchsbrille	Packing gland	Aluminium	CF8M	2
5	Stopfbuchspackung	Packing	Syntet.+PTFE	Syntet.+PTFE	1 Satz
6	O-Ring	O-ring	EPDM	EPDM	1
7	Bolzen	Stud	Stahl verzinkt	AISI 316	4
8	Aufbaublech	Support	Stahl	Stahl	2
9	Trägerring (optional)	Socket (optional)	AISI 316	AISI 316	1
10	Dichtung (optional)	Joint (optional)	EPDM	EPDM	1
11	Trägerring verstärkt (optional)	Socket (optional)	CF8M	CF8M	1
12	Abweiser	Deflection cone	CA15	CA15/CF8M	1
13	Dichtung	Joint	Belpa DW	Belpa DW	1
14	Spindel	Spindle	AISI 304	AISI 304	1
15	Aufbauflansch	Adapter	Stahl	Stahl	1
16	Hydraulik Zylinder	Hydraulic cylinder	-	-	1
17	Schutz (optional)	Yoke	Stahl	Stahl	1
18	Bolzen/Mutter/Scheibe	Bols/Nuts/Washer	304	316	1 Satz
19	Bolzen/Mutter/Scheibe	Bols/Nuts/Washer	Steel	Steel	1 Satz
20	Bolzen/Scheibe	Bols/Washer	Steel	316	1 Satz

DN	50	65	80	100	125	150	200	250	300	350	400	450	500	600	700	800	900	1000	1200
A	40	40	50	50	50	60	60	70	70	96	100	106	110	110	110	110	110	110	150
B	92	92	92	92	102	102	119	119	119	290	290	290	290	290	320	320	320	320	400
C	63	70	92	105	120	130	160	198	234	256	292	308	340	400	452	505	555	610	725
S	1/2"	1/2"	1/2"	1/2"	1/2"	1/2"	1/2"	1/2"	3/4"	3/4"	3/4"	3/4"	3/4"	3/4"	1"	1"	1"	1"	1 1/4"
ØZ	40	40	40	40	40	40	50	50	63	63	63	80	80	80	100	100	125	125	160
Hn	480	525	580	645	720	806	955	1130	1317	1530	1686	1840	2026	2335	2795	3310	3350	3640	4350
ØK	125	145	160	180	210	240	295	350	400	460	515	565	620	725	840	950	1050	1160	1380
nxM	4xM16	4xM16	4xM16	4xM16	4xM16	4xM20	4xM20	6xM20	6xM20	10xM20	10xM24	14xM24	14xM24	14xM27	16xM27	16xM30	20xM30	20xM33	22xM36
P	8	8	9	9	9	10	10	12	12	21	21	22	22	22	22	22	20	20	22
ΔP	10 bar	10 bar	10 bar	10 bar	10 bar	8 bar	7 bar	5 bar	5 bar	4 bar	4 bar	3 bar	3 bar	3 bar	2 bar	2 bar	2 bar	2 bar	2 bar