

**Besonderheiten**

- Für einfach- und doppelwirkende Schwenkantriebe
- Wendedichtung für 3/2- oder 5/2-Wegefunktion
- Serienmäßig Handhilfsbetätigung mit Feststellung
- Kompakte Bauweise
- Staubabluft schallgedämpft
- Hohe Durchflussleistung
- Einfacher Aufbau des Kolbenschieber-Weichdichtungssystems
- Wartungsfrei
- Leicht austauschbarer Magnet
- Abluftrückführung
- Typ 2623079 mit Wendeplatte
- Typ 2623077 ohne Wendeplatte (Standard!)

Weitere Optionen und Informationen auf Anfrage!

Technische Daten

Beschreibung:

Das Magnetventil dient zur Ansteuerung einfach- und doppelwirkende Schwenkantriebe. Durch unterschiedliches Einsetzen der Wendedichtung kann die entsprechende 3/2- oder 5/2-Wege-Funktion gewählt werden.

Bauart :

Kolbenschieberventil

Werkstoffe:

Ventilgehäuse: Aluminium, eloxiert

Vorsteuerflansch: Kunststoff (PBT)

Dichtung: NBR (Perbunan)

Einbaulage: Beliebig, vorzugsweise Magnet senkrecht

Betriebsmedium: Gefilterte, geölte oder ölfreie Druckluft

Betätigung: Elektromagnetisch, indirekt gesteuert

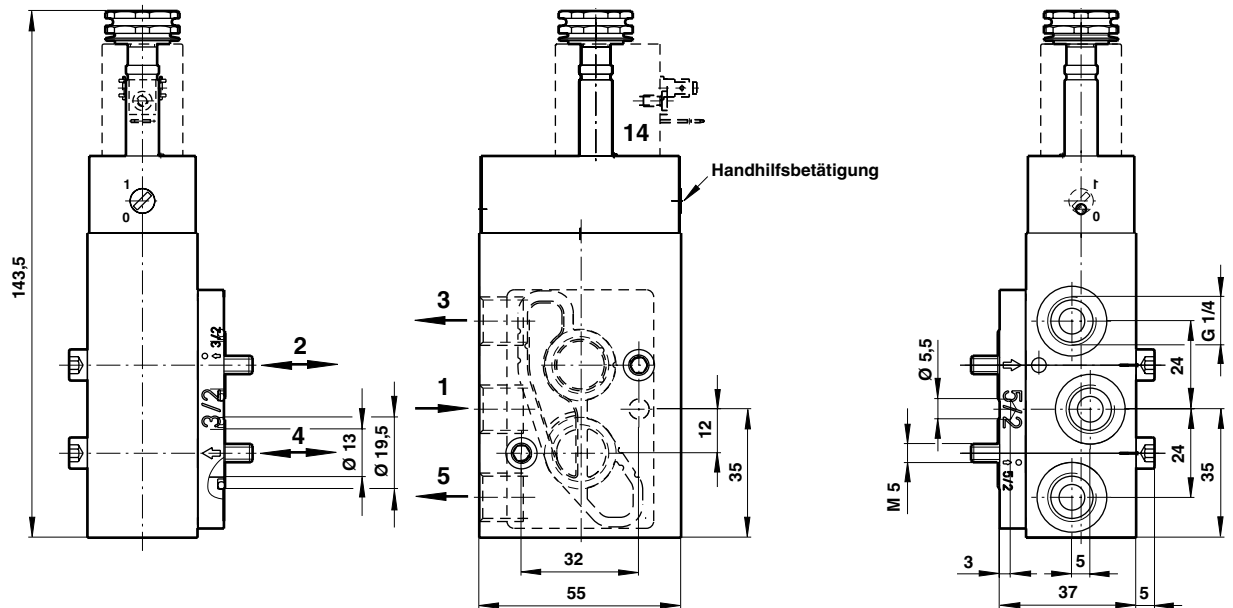
Durchflussrichtung: Festgelegt

Elektroanschluss: Steckbild nach DIN 43650 Form A und B

Anschluss:	G 1/4", 1/4" NPT
Nennweite:	6 mm
Betriebsdruck:	min. 2 bar bis max. 8 bar
Temperaturbereich:	-10°C bis +50°C
Kv-Wert:	1,2
Gewicht:	0,5 Kg
Standardspannung:	24 V/DC 230 V/DC
Leistungsaufnahme: 24 V/DC 230 V/AC	1,7 Watt 5,6/4,3 VA
Schutzart: (Standrad)	IP 65
Explosionsschutz: (Optional)	EEx m II T6 mit angegossenem Kabel, 3m

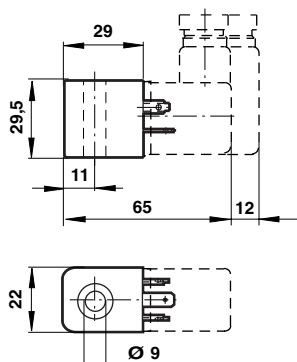
Grundabmessungen Ventil

M01



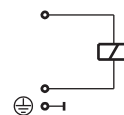
Grundabmessungen Betätigungsmagnete

M04



Elektrisches Schaltbild

SB01



Schaltschema

